

DALI 系列

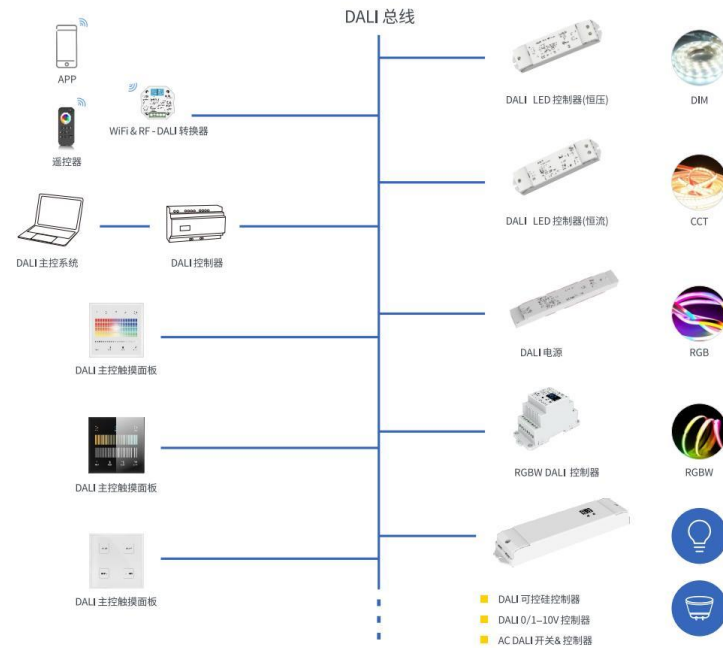


DALI LED 调光器系列



DALI 1/4通道PWM恒压控制器符合DALI标准协议IEC 62386-102, IEC 62386-207。DC12/24V恒压电源, 1/4个DALI地址, 1/4通道PWM恒压输出, DALI地址可以手动分配并数码显示, 也可以由DALI主机自动分配。

DALI协议(数字可寻址照明接口)是一种国际标准的照明控制通信协议。具有整体调光、分组调光、寻址调光、多场景模式设置等强大的调光功能, 可通过双向数据交换对各设备进行监测和控制。景晴DALI调光系列产品符合IEC 62386标准, 可与符合DALI协议的任何设备连接在同一条总线控制上, 具有很强的兼容性。包括DALI 1/4通道PWM恒压调光器、DALI可控硅调光器等。



DT6 调光



场景控制



DT8 CCT 调光



自动控制



较强的兼容性



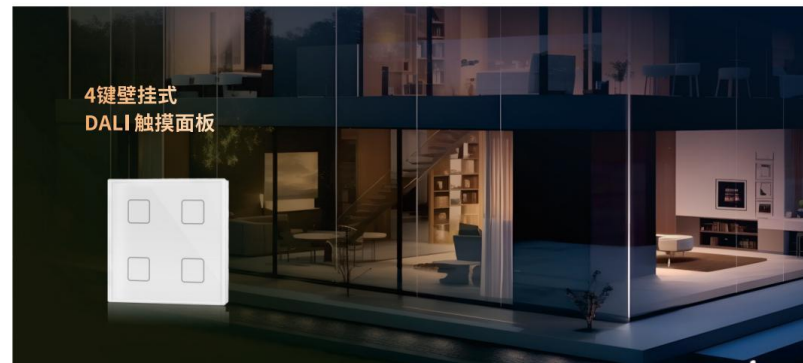
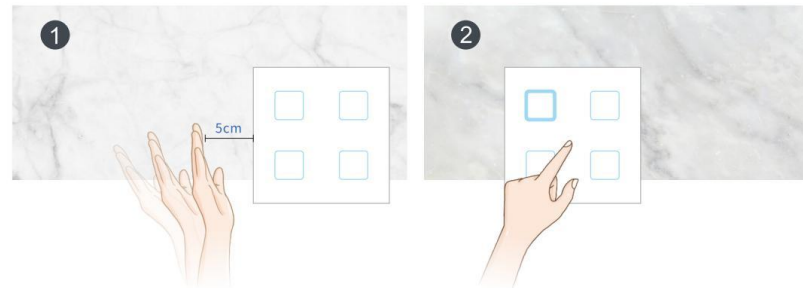
DT8 RGBW 调光

▶ DALI主控触控面板

- 符合最新的DALI标准协议 IEC62386
- 4键触控面板DALI主控, 控制4个DALI地址
- 由DALI总线或24VDC供电
- 通过编码开关选择4个不同的地址进行控制
- 支持场景、群组、单播和广播模式
- 每个按键带有蓝色LED指示灯
- 接近感应, 自动蓝色背光
- 白色 & 黑色玻璃面板可选



* 蓝色LED指示灯, 当人的手指或手掌靠近玻璃面板<5厘米时, 面板背光将打开, 按下按键时光会更亮。



型号	TS4-D (白色/黑色)
输入电压	AC100-240V
分区	1区
尺寸(mm)	52 X 52 X 34.5

DALI 系列

▶ DALI 主控触摸面板



型号	输入电压	调光类型	输入信号	输出信号
TD1-4S	DALI总线/24VDC	单色	触摸按键+RF 2.4GHz	DALI
TD2-4S	DALI总线/24VDC	双色	触摸按键+RF 2.4GHz	DALI
TD3-4S	DALI总线/24VDC	RGB	触摸按键+RF 2.4GHz	DALI
TD5-4S	DALI总线/24VDC	RGB+CCT	触摸按键+RF 2.4GHz	DALI

▶ DALI 恒压控制器



- > Dt6
- > 1通道恒压输出, 1个DALI地址
- > PWM数字调光, 标准DALI对数调光曲线
- > 2KHz输出PWM频率可选
- > DALI主控或连接自复位开关实现开/关和调光

型号	DA1
输入电压	12-48VDC
输出电压	12-48VDC
输出电流	12-24V:1CH*15A, 36-48V:1CH*10A
输出功率	12V<180W, 24V<360W, 36V<360W, 48V<480W

- > DT6 / Dt8
- > 1个DALI地址, DT6调光、DT8-TC色温、DT8-RGB、DT8-RGBW输出可选
- > 符合DALI标准协议IEC 62386-102, IEC 62386-207, IEC 62386-209
- > 4通道恒压输出
- > PWM数字调光, 标准DALI对数调光曲线
- > 2KHz输出PWM频率可选

型号	DA4-M
输入电压	12-48VDC
输出电压	12-48VDC
输出电流	12-24V:4CH*5A, 36-48V:4CH*3A
输出功率	12V<240W, 24V<480W, 36V<432W, 48V<576W



▶ DALI 恒流控制器

- > 符合DALI 标准协议 IEC 62386-102, IEC 62386-207
- > PWM数字调光, 标准DALI对数调光曲线
- > DALI地址可以手动分配并数码显示, 也可以由DALI主机自动分配
- > 1KHZ / 2KHZ / 4KHZ / 8KHZ输出PWM频率可选



DA4-CM (150-500mA)	输出电流	150mA	200mA	250mA	300mA	350mA	400mA	450mA	500mA
	输出电压	3-45V	3-45V	3-45V	3-45V	3-45V	3-45V	3-45V	3-45V
	输出功率/通道	0.45-6.75W	0.6-9W	0.75-11.25W	0.9-13.5W	1.05-15.75W	1.2-18W	1.35-20.25W	1.5-22.5W
DA4-CM (350-1200mA)	输出电流	350mA	500mA	600mA	700mA	800mA	900mA	1050mA	1200mA
	输出电压	3-45V	3-45V	3-45V	3-45V	3-45V	3-45V	3-45V	3-45V
	输出功率/通道	1.05-15.75W	1.5-22.5W	1.8-27W	2.1-31.5W	2.4-36W	2.7-40.5W	3.15-47.25W	3.6-54W



▶ DALI恒流LED电源

- > 1个DALI地址
- > 支持DALI-2, Push DIM调光
- > 符合DALI 标准协议 IEC 62386-102, IEC 62386-207
- > 大范围交流输入、高功率因数、高效率、无频闪
- > 待机功耗<0.5W
- > 多档位电流, 宽电压输出, 适用不同功率的LED
- > 过热/过载/短路保护, 自动恢复



LED输出电流选择:

输出电流	100mA	150mA	200mA	250mA	300mA	350mA	400mA	450mA	500mA	550mA	600mA	650mA	700mA
输出电压	6-42V	6-42V	6-42V	6-42V	6-40V	6-34V	6-30V	6-26V	6-24V	6-22V	6-20V	6-18V	6-17V
输出功率	0.6-4.2W	0.9-6.3W	1.2-8.4W	1.5-10.5W	1.8-12W	2.1-11.9W	2.4-12W	2.7-11.7W	3-12W	3.3-12W	3.6-12W	3.9-11.7W	4.2-11.9W

型号	输入电压	输出电压	输出电流	输出功率
DA-12A	100-240VAC	6-42VDC	100-700mA	Max.12W

DALI 系列

▶ DALI恒压LED电源

- 1通道恒压输出,最大输出功率为150W
- 调光接口: DALI2, AC自复位开关
- 全范围交流输入/110-277VAC
- THD谐波<10%
- 空载功耗/待机功耗<0.5W
- 过热/过载/短路保护,自动恢复



310 X 45 X 30mm

型号	输入电压	输出电压	输出电流	输出功率
LPV-150DA-24	110-277VAC	24VDC	Max.6.25A	Max.150W

▶ DALI 可控硅调光器

- DT4
- DALI-2 认证,符合DALI标准协议IEC 62386-102, IEC 62386-207
- 可选择前切调光或后切调光
- DALI 地址可以手动分配并数码显示,也可以由DALI主机自动分配
- 连接自复位开关进行调光和开/关
- 1通道AC输出, 1个DALI地址, AC切相 DALI调光器
- 用于单色可调光LED灯,传统白炽灯和卤素灯的开关或调光



187 X 46 X 22mm

型号	DT
输入电压	AC100-240V
输出电流	Max 1.5A
输出功率	150-360W

▶ DALI 0/1-10V 调光器

- DT5
- 符合DALI 标准协议 IEC 62386-101, IEC 62386-102, IEC 62386-206
- 2通道 0/1-10V 输出, 2个DALI地址
- 高压 AC 输入, 高压 AC 继电器输出
- 可选择0-10V或1-10V 输出
- 0-100% 线性调光
- DALI 地址可以手动分配并数码显示,也可以由DALI主机自动分配



187 X 46 X 22mm

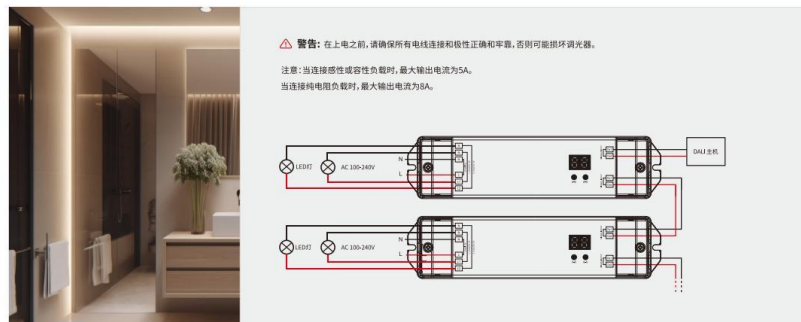
型号	DV
输入电压	AC100-240V
输出电流	2CH*20mA
输出信号	0/1-10V



* 0/1-10V 输出模式

模式	通道输出
00	CH 1:0-10V CH 2:0-10V
01	CH 1:0-10V CH 2:1-10V
10	CH 1:1-10V CH 2:0-10V
11	CH 1:1-10V CH 2:1-10V

▶ DALI AC 开关



警告: 在上电之前, 请确保所有电线连接和极性正确和平稳, 否则可能损坏调光器。

注意: 当连接感性或容性负载时, 最大输出电流为5A。
当连接纯电阻负载时, 最大输出电流为8A。

- DT7
- DALI-2 认证, 符合DALI 标准协议
IEC 62386-102, IEC 62386-208
- 2 通道 AC 输出, 2个DALI 地址
- 通过DALI总线设置继电器开关阈值
- 过零检测功能, 2个通道输出, AC输入和AC输出
- DALI 地址可以手动分配并数字显示, 也可以由DALI主机自动分配
- 用于LED灯, 传统白炽灯和卤素灯的开关



187 X 46 X 22mm

型号	DH
输入电压	100-240VAC
输出电流	2CH*5A
输入信号	1000-2400W