

KD

石材灯（定制）

STONE LIGHT (ON DEMAND ONLY)



Landscape
景观照明



Architectural
建筑照明



MIN
MAX

5 W
18 W



嵌入
安装





项目地址：上海浦江镇
项目名称：保利海上
灯光顾问：上海新炬机电 & U&A建筑
shanghai@xintu.com & shanghai@uandaa.com

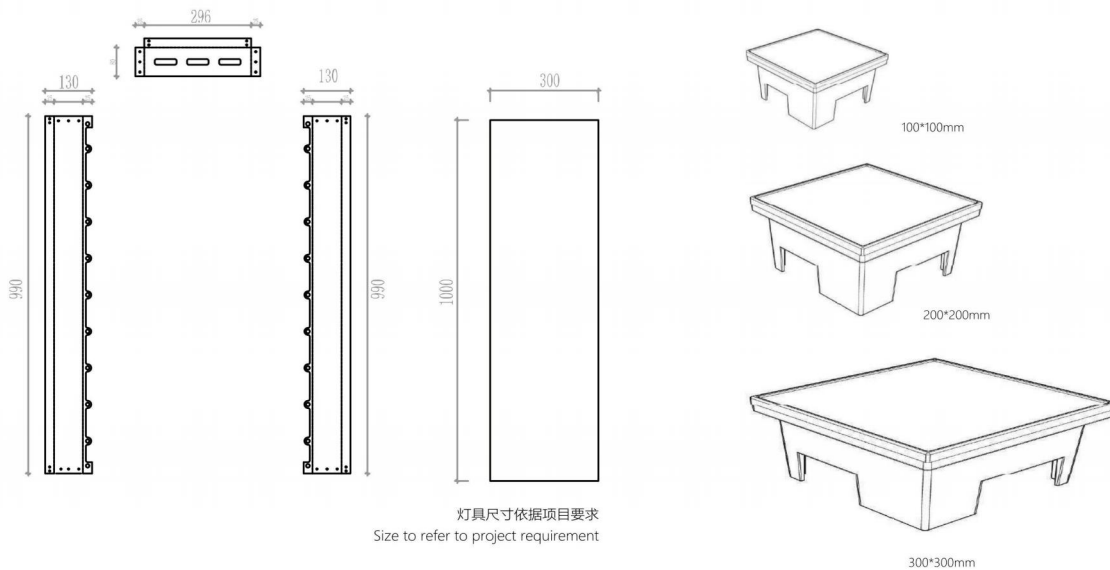
STONE LIGHT

石材灯

SPECIFICATION / 规格参数

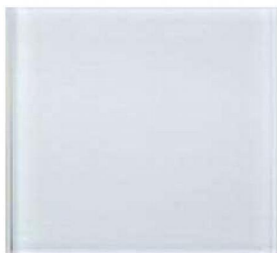
	SL-100-5W			SL-200-12W			SL-300-18W			
Dimension / 尺寸	100*100*70mm			200*200*70mm			300*300*70mm			
Work Voltage / 工作电压	DC24			DC24			DC24			
Power / 功率	5W			12W			18W			
Color / CT / 色温	3000K	4500K	6000K	3000K	4500K	6000K	3000K	4500K	6000K	
LED QTY / 光源数量	-			-			-			
CRI / 显色指数	Ra>90			Ra>90			Ra>90			
Light Source Lumen output (umen) / 流光	300	350	400	720	900	960	1080	1350	1440	
Work temperature / 工作温度	<80°C			<80°C			<80°C			
Installation / 安装方式	Underground / no preinstall housing			Underground / no preinstall housing			Preinstalled Housing			
Fixture material / 材质	Aluminum & Tempered glass			Aluminum & Tempered glass			Aluminum & Tempered glass			
IP rate / 防水等级	IP67			IP67			IP67			
Light Control Protocol / 控制方式	DMX	O			O			O		
	PWM	O			O			O		
	DALI	-			-			-		
Beam Angle (degree) / 光学角度	120			120			120			
Surface material / 面材	Mesh Tempered G ass	Stone sheet	CEMT	Mesh Tempered G ass	Stone sheet	CEMT	Mesh Tempered G ass	Stone sheet	CEMT	
	磨砂钢化玻璃	石材面板 (式样可选)	透光混凝土	钢化玻璃	石材面板 (式样可选)	透光混凝土	钢化玻璃	石材面板 (式样可选)	透光混凝土	

LIGHT PARAMETERS / 光学参数

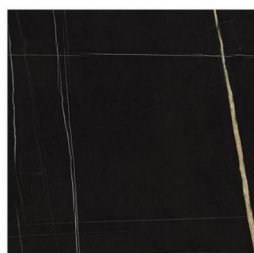


SURFACE MATERIAL / 产品完成面材质

TEMPERED GLASS / 钢化玻璃



GS-A



定制釉面钢化玻璃

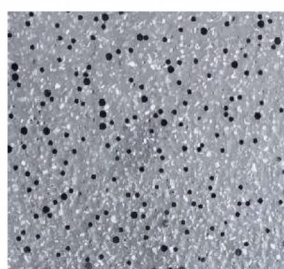
CEMT COATED LAYER / 透光混凝土表面处理



CT-A



CT-B



CT-C

BONDED STONE LAYER / 复合石材表面



ST-A



ST-B



ST-C



ST-D



ST-E



ST-F



ST-G



ST-H