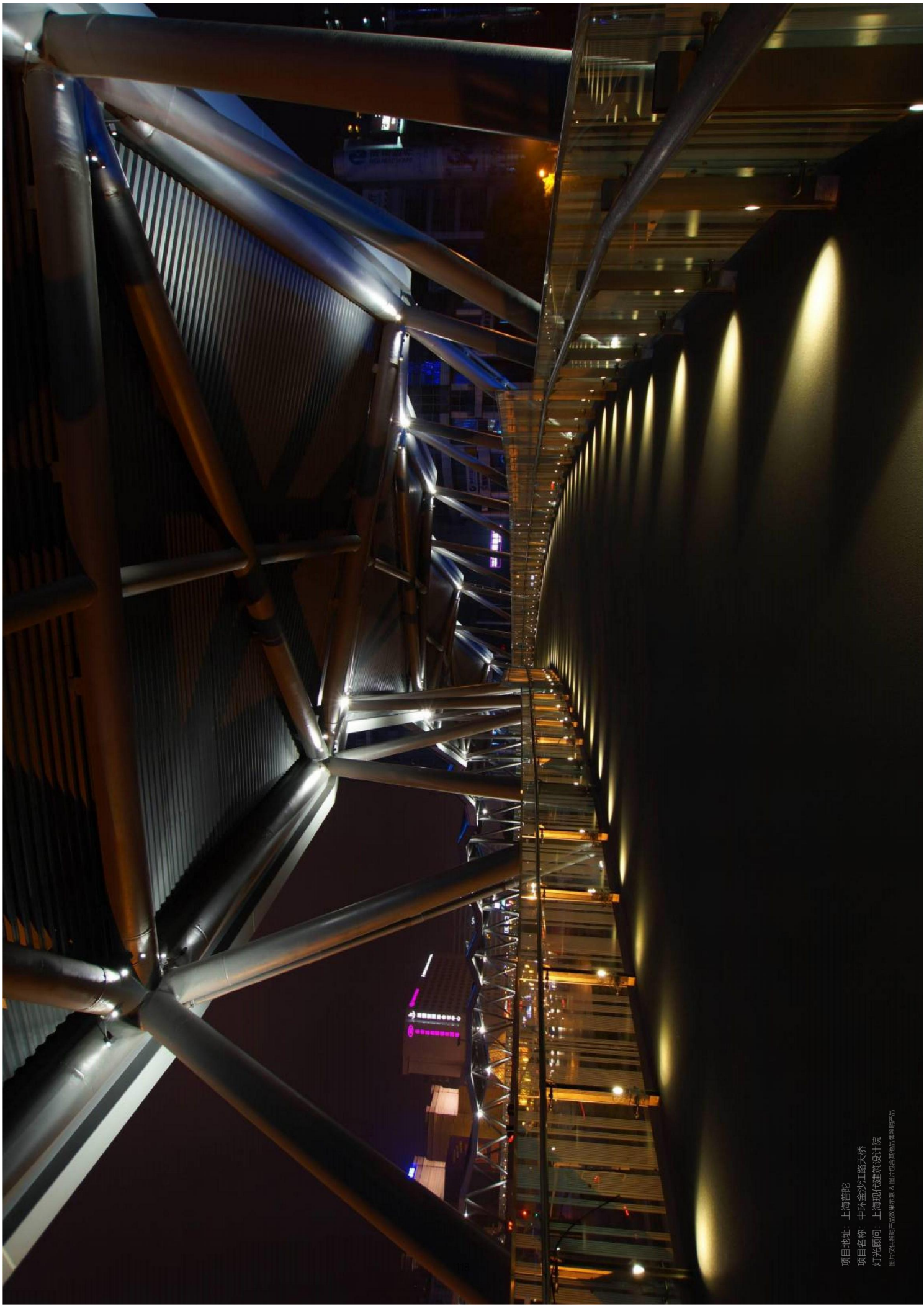


KD



DOW侧壁灯

- 33*53mm的侧壁灯尺寸在墙面可以留出更大的空间
- 无边框设计的灯体可以最小化对道路两侧建筑面的外观影响
- 精心设计的防眩光出光结构可以在0.5m的安装高度上投射最大2m的光斑
- 板载横流驱动模块，直接接驳外置恒压驱动器
- 卡簧安装配件更适合超薄的墙体安装面，比如金属装饰面板



项目地址：上海普陀

项目名称：中环金沙江路天桥

灯光顾问：上海现代建筑设计院

图片仅申明产品效果示意，图片包含其他品牌照明产品

DOW

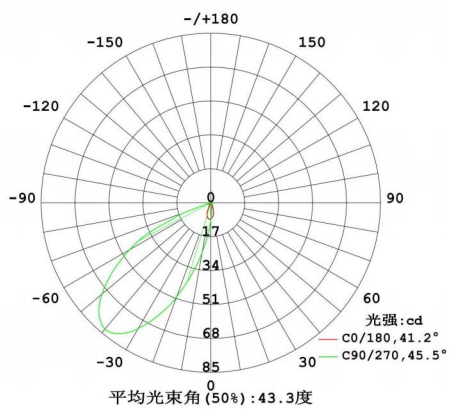
嵌入式防眩光侧壁灯

SPECIFICATION / 规格参数

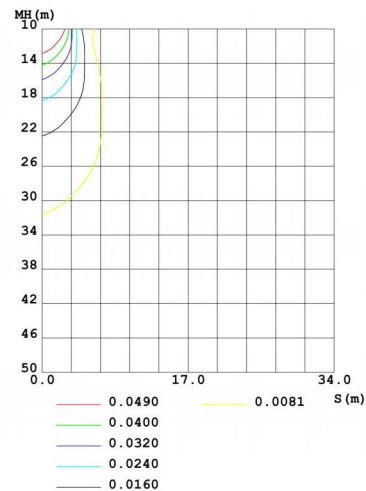
| DOW 侧壁灯 / DOW CECESSED WALLLIGHT | | | | | | |
|----------------------------------|--|----------------------------|-----|--|----------------------------|-----|
| Dimension 尺寸 | 32*64*80mm | | | 32*64*80mm | | |
| Work Voltage 工作电压 | DC24 | | | DC24 | | |
| Power 功率 | 1 | | | 3 | | |
| Color CT 色温 | 2700K / 3000K / 3500K / 4000K / 4500K / 5000K / RGBW | | | | | |
| Cut hole 开孔尺寸 | 76mm | | | 76mm | | |
| R9 | >10 | | | >10 | | |
| SDCM | <3 | | | <3 | | |
| CRI 显色指数 | Ra>90 | | | Ra>90 | | |
| Lumen output 流明 | 100 | 120 | 140 | 180 | 200 | 220 |
| Work temperature 工作温度 | <80°C | | | <80°C | | |
| Installation 安装方式 | Recessed mount 嵌入安装 | | | Recessed mount 嵌入安装 | | |
| Fixture material 材质 | Aluminum & Tempered glass 铝质灯体 & 钢化玻璃 | | | Aluminum & Tempered glass 铝质灯体 & 钢化玻璃 | | |
| IP rate 防水等级 | IP65 | | | IP65 | | |
| Light Control Protocol 控制方式 | DMX | o | | | o | |
| | PWM | o | | | o | |
| | DALI | - | | | - | |
| Beam Angle 光学角度 | 35° | | | 35° | | |
| Beam Height 洗墙高度 | Classic 正常高度 | 1.5m | | | 1.5m | |
| | Max 最大高度 | 3m | | | 3m | |
| Accessory 配件 | Louwer 防眩格栅 | Deep embedded lamp 结构防眩 | | | Deep embedded lamp 结构防眩 | |
| | Bracket 支架 | Lamp holder 预埋件 | | | Lamp holder 预埋件 | |

LIGHT PARAMETERS / 光学参数

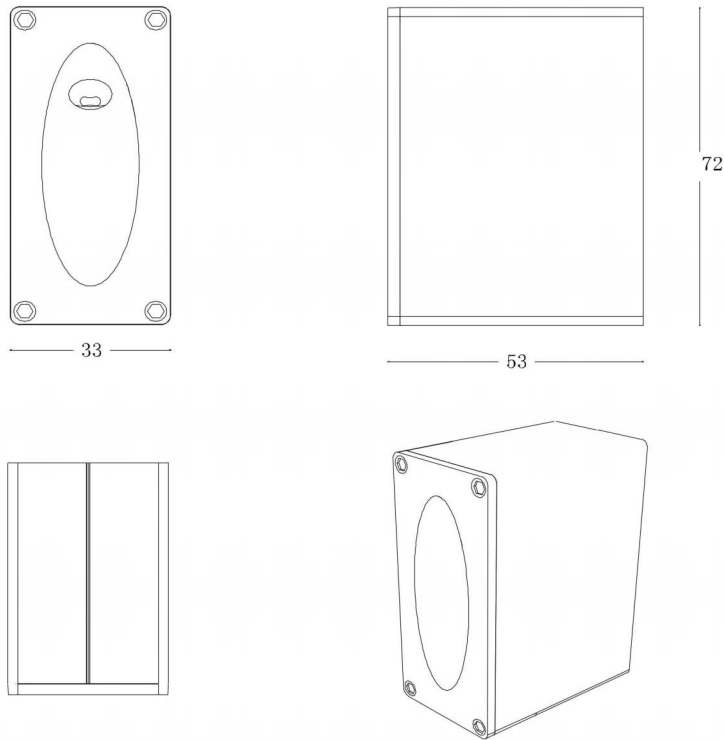
室内灯具配光曲线



空间等照度曲线 (单位: lx)

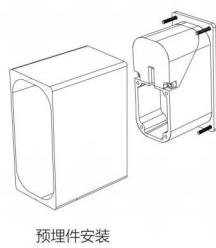
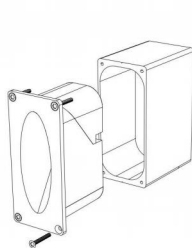
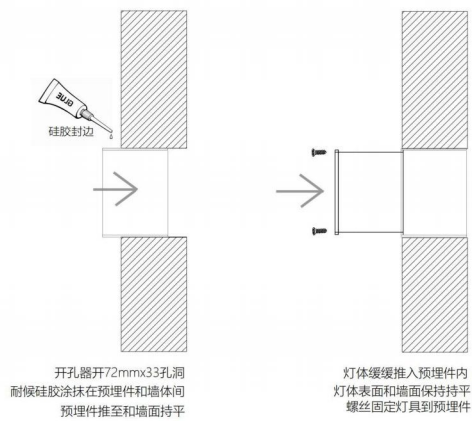


DIMENSION / 尺寸



INSTALLATION / 安装

水泥墙体 / 预埋件安装



金属板 / 卡簧安装

